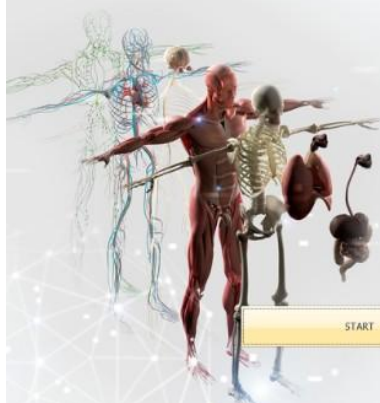


 **BIOPHILIA**[®]
TRACKER X5 ULTRA



START

SETTING

EXIT

Bodyscan en frequentiehealing met bio resonantie

Tijdens deze scan, ontvangen de hersenen een signaal dat aangeeft dat één of meer organen in het lichaam moeten worden onderzocht. Dit signaal wordt weergegeven op een computermonitor en via een hoofdtelefoon naar het onderwerp verzonden. Het signaal bestaat uit een reeks elektromagnetische trillingen die kenmerkend zijn voor gezonde organen, en elk individu heeft zijn eigen unieke spectrum van deze trillingen. Na de bodyscan volgt de frequentie therapie of ook wel metatherapie .genoemd.

Destructieve Therapie

Destructieve therapie bestaat uit Dr. Rife frequenties. Dit is een therapie die wordt toegepast op micro-organismen in het lichaam. Waar de beschermende therapie organen en hun kwalen behandelt, richt de destructieve therapie zich specifiek op de overvloedige parasieten, bacteriën, virussen, schimmels, enz.

Belangrijk om te weten

- Alle scans moeten voor het eten worden uitgevoerd. Een lege maag is het beste, 4 uur voor het eten is gewenst, 2 uur voor het eten is oké.
- Elektronica moet worden opgeborgen tijdens scans en therapieën (zoals mobiele telefoons, andere computers, elektronische horloges, zware sieraden, enz.)
- Alcoholische dranken en cafeïne houdende dranken mogen niet worden genuttigd vóór de scans.

Hoe werkt het?

De Biophilia is niet beperkt tot het scannen van organen en weefsels; ze kunnen ook metatherapie bieden op basis van dezelfde wetenschappelijke principes. Door gedetecteerde frequenties om te keren, kan biofeedback-therapie het evenwicht herstellen en de gezondheid bevorderen. Het is een krachtig en toegankelijk hulpmiddel voor degenen die onconventionele benaderingen van gezondheid en welzijn willen verkennen.

De Biophilia maakt gebruik van de natuurwetenschap en is ontworpen om geen negatieve invloed op het lichaam te hebben. Ze kan worden beschouwd als waardevolle hulpmiddelen voor preventieve gezondheidszorg. Bio resonantie biofeedback, of NLS-diagnostiek, omvat het verkrijgen van realtime informatie over de toestand van uw gezondheid met behulp van een computer en gespecialiseerde software. Deze gegevens, die details bevatten over lichaamsweefsels, cellen, chromosomen en

hormonen, worden verzonden en onmiddellijk gedecodeerd in specifieke diagnoses en aanbevelingen.

Deze therapie is bijzonder geschikt om het immuunsysteem en het zelfhelende vermogen te versterken bij:

1. Degeneratieve ziekten
2. Zwak immune system
3. Acute en chronische pijn en ontstekingen
4. Vermoeidheid, uitputting, slaap problemen, depressie, migraine, psychosomatische klachten.
5. Allergieën, chemical gevoeligheid, electro gevoeligheid, eczeem.
6. Hormonale disbalans, PMS.
7. Ouderdomsklachten.
8. Rugpijn, botpijn, artritis

Daarnaast is het essentieel om ook op emotioneel vlak te kijken wat er aan de hand is en gezonde leefstijl in alle opzichten goed te bekijken. Dit zal het genezingsproces stimuleren en een belangrijke impuls geven aan de mentale en fysieke gezondheid

Ga er maar bij zitten....

Jij zit (heerlijk relaxed) 30-60-90 minuten naast een computer en draagt een koptelefoon. Gedurende deze tijd verzamelt het apparaat informatie over de energiestatus van zijn organisme. De energiestatus van individuele organen wordt afgelezen via gekleurde pictogrammen die op het computerscherm worden weergegeven. Op deze manier kan de gezondheidsstatus worden gediagnosticeerd. De kleur van de pictogrammen die op het computerscherm verschijnen, kan tijdens het onderzoek door de patiënt worden waargenomen. Ze tonen verschillende graden van instabiliteit van het magnetische veld en energie-onbalans van het lichaam. De energiestatus van de patiënt wordt vervolgens vergeleken met de database in het computerapparaat, en op deze manier worden individuele pathologische processen en de mate van hun bestaan in het lichaam onthuld. Vervolgens wordt metatherapie uitgevoerd.

Meer informatie

De biofeedback is een unieke methode die vertrouwt op de verschillende frequenties van elk orgaan, weefsel en cel in ons lichaam, die worden gegenereerd door de rotatie van atomen in de cellen. Deze frequenties worden door de hersenen gebruikt om instructies naar verschillende lichaamsdelen te sturen via het ruggenmerg, zenuwen en andere moleculaire hulpmiddelen. Geavanceerde biofeedbacksystemen kunnen gebruik maken van de bio-elektrische activiteit van de hersenen, neuronsignalen versterken en deze decoderen.

De Biophilia tracker is in staat veranderingen in pathologie en infecties te volgen door de kenmerken van golflengten en veranderingen in lichaamsweefsels en cellen te onderzoeken. Frequentieanalyse, een baanbrekende ontdekking in de natuurwetenschappen, maakt dit proces mogelijk. Biofeedbacksystemen kunnen niet alleen helpen bij het verlichten van pijn, maar kunnen ook specifieke biologische problemen identificeren die kunnen worden aangepakt door middel van natuurlijke biofeedbacktherapie.

Aantal sessies

Na het inventariseren van klachten en onbalans komen we overeen hoeveel sessies we denken nodig te hebben en binnen welke tijd deze zal plaatsvinden.

Kosteloos annuleren

Dit kan tot 24 uur voor de afspraak, daarna worden de kosten van de sessie in rekening gebracht.

Tarief

Scan & bio resonantietherapie €110,- per sessie.

Duur

Minimaal 1,5 uur - Maximaal 2 uren, afhankelijk van wat er uit de scan komt.

Vergoeding

Deze behandelingen worden niet vergoed omdat ik er bewust voor heb gekozen mij te distantiëren van het huidige systeem.